

Le suivi BLE révolutionne la gestion des dispositifs médicaux à l'hôpital de Perpignan



Depuis la mise en place du système de suivi RFID Discovery, le Centre Hospitalier de Perpignan fait l'expérience d'améliorations considérables dans la gestion de 800 dispositifs médicaux au sein de son hôpital de 1 100 lits.

Fondé en 1116, le Centre Hospitalier de Perpignan est l'une des plus anciennes institutions de santé de la région. Avec plus de 4 600 employés, il s'impose comme le principal fournisseur de soins de santé publics dans le département des Pyrénées-Orientales et occupe la troisième place de la région en termes de volume d'activité. La mission principale de l'hôpital est d'offrir une large gamme de services de diagnostic et de soins médicaux.

Les défis

Afin d'améliorer son efficacité opérationnelle, le Centre Hospitalier avait besoin d'un système performant pour gérer et suivre l'emplacement des pompes à perfusion et des lits électriques, des équipements essentiels au bon fonctionnement quotidien. Ces dispositifs, souvent déplacés dans l'hôpital, nécessitaient un suivi en temps réel pour réduire les temps de recherche, optimiser leur utilisation et assurer un entretien rapide. De plus, il était crucial de pouvoir localiser rapidement les équipements égarés et de les restituer à leur service d'origine.

Le principal défi consistait à suivre ces dispositifs médicaux en temps réel sur les 75 000 mètres carrés de l'hôpital, répartis sur cinq étages. Le personnel devait souvent localiser des équipements, mais les recherches manuelles, chronophages, ralentissaient la prise en charge des patients.

L'hôpital souhaitait un système facile à déployer, ne nécessitant aucun branchement électrique et un entretien minimal.

La solution

RFID Discovery a conçu et mis en place une solution de suivi sur mesure pour répondre aux besoins spécifiques du Centre Hospitalier de Perpignan.

À l'issue d'une analyse approfondie, la technologie Bluetooth Low Energy (BLE) avec Wirepas a été choisie pour le suivi en temps réel à l'intérieur du bâtiment, idéale avec une précision allant jusqu'à 3 mètres et une mise en oeuvre simple.

Le système a été conçu pour optimiser la gestion de l'énergie, grâce aux tags et ancres alimentés sur batterie offrant une durée de vie d'environ cinq ans, garantissant un entretien minimal. Chaque lit et chaque pompe à perfusion ont été équipés d'un tag BLE. De plus, 719 ancres BlueUp ont été installés sur les cinq étages de l'hôpital, offrant une couverture complète des zones clés pour

Comment ça fonctionne ?

Le système fonctionne en créant un réseau maillé complet de tags BLE et d'ancres. Chaque dispositif à suivre est équipé d'un tag BLE actif, communiquant à des intervalles prédéfinis. Ces tags sont résistants aux chocs, étanches, et supportent les processus de nettoyage. Les piles remplaçables ont une durée de vie variable.

Les équipements avec tags sont détectés par des ancres stratégiquement placées. Les informations de localisation en direct sont transmises à la base de données, accessibles au personnel via une carte et grâce à une interface intuitive. Cela permet aux équipes médicales et techniques de localiser rapidement les équipements, optimisant ainsi la maintenance et les délais de réparation tout en réduisant au maximum les temps d'immobilisation des dispositifs.



Tags BLE

Avantages clés

- Visibilité en temps réel des équipements
- Mise en œuvre rapide et facile
- Optimisation de l'utilisation des équipements
- Réduction des pertes
- Amélioration des soins aux patients

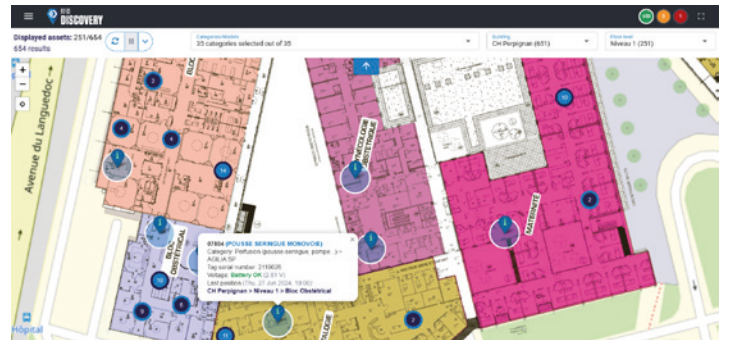
Résultats

La mise en place du système de RFID Discovery a rapidement engendré des améliorations significatives au Centre Hospitalier de Perpignan.

Les techniciens peuvent désormais localiser et entretenir les équipements plus efficacement, réduisant ainsi les temps d'arrêt des dispositifs et permettant un retour plus rapide à leur utilisation. La réduction des pertes a amélioré l'utilisation globale des ressources au sein de l'hôpital. Le système facilite également les transferts d'équipements entre les départements, permettant au personnel hospitalier de retourner rapidement les dispositifs qui n'appartiennent pas à leur service.

De plus, la solution s'est révélée particulièrement précieuse pour les ingénieurs biomédicaux, leur permettant de suivre plus efficacement l'utilisation des équipements et de prendre de meilleures décisions concernant les futurs investissements.

CENTRE HOSPITALIER
PERPIGNAN



Carte interactive montrant les emplacements des dispositifs médicaux

Pourquoi choisir RFID Discovery ?

RFID Discovery fait partie de Paragon ID, leader mondial dans les solutions intégrées d'identification. Utilisées dans plus de 200 hôpitaux à travers le Royaume-Uni, l'Europe et à l'international depuis plus de 15 ans, nos solutions sont le premier choix pour le suivi et la localisation, utilisant de nombreuses technologies telles que la RFID, le suivi BLE, GPS, et bien d'autres.

Nous détenons la certification Cyber Essentiel et notre système est approuvé par GS1 UK. Paragon ID est certifié aux normes ISO9001, ISO14001, ISO27001 et ISO45001.